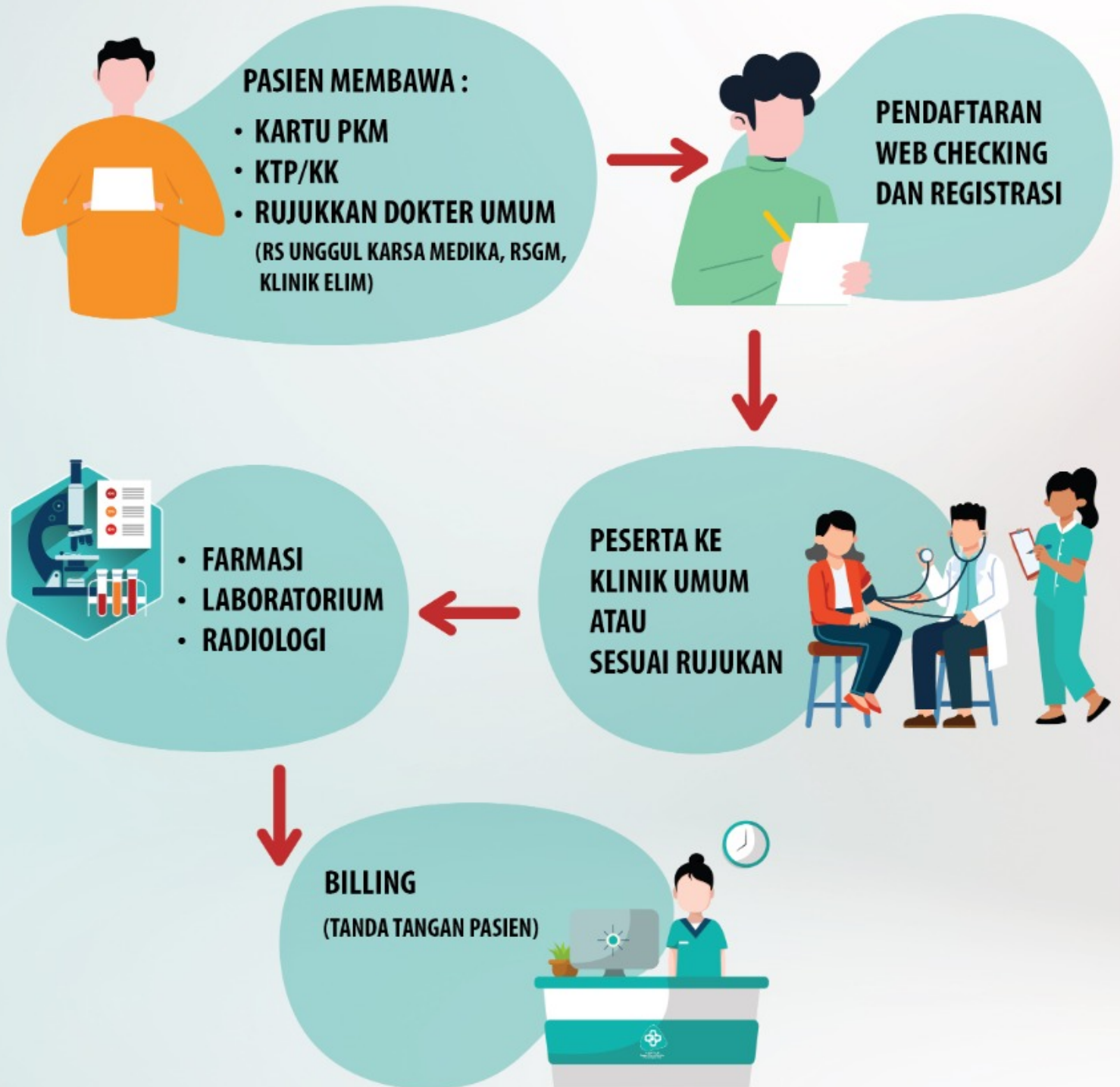


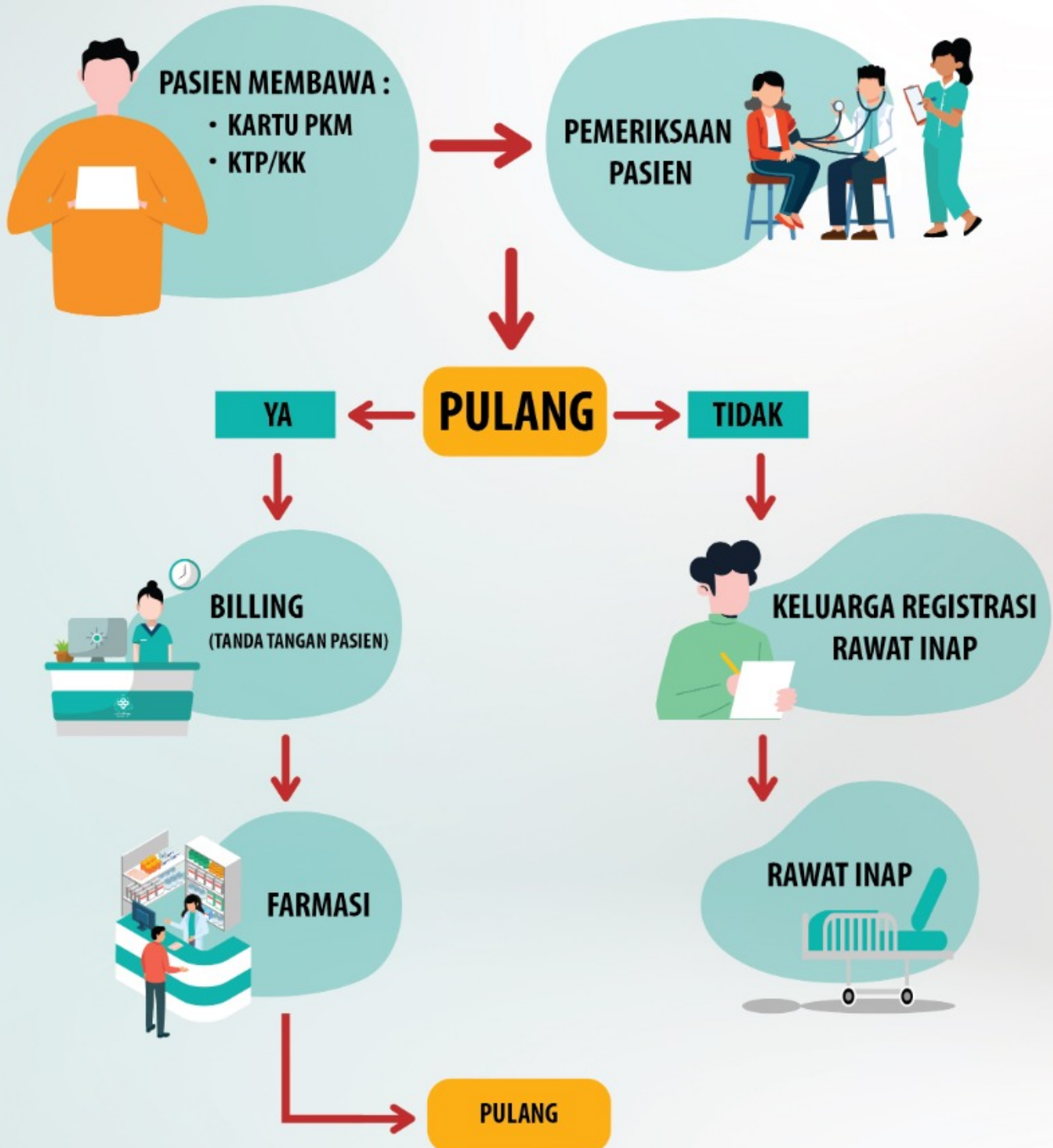
# ALUR PASIEN POLIKLINIK

## PKM (PELAYANAN KESEHATAN MARANATHA)



# ALUR PASIEN IGD

## PKM (PELAYANAN KESEHATAN MARANATHA)



# PELAYANAN PASIEN PKM (PELAYANAN KESEHATAN MARANATHA)

## SYARAT

### Pasien PKM (Pelayanan Kesehatan Maranatha)

- 1 Rujukkan dokter umum**  
(RS Unggul Karsa Medika, RSGM, Klinik Elim)
- 2 Kartu PKM (Pelayanan Kesehatan Maranatha)**
- 3 Identitas diri (KTP/KK)**

Informasi Lebih Lanjut :

 **0852 8080 0373**  
(Hotline PKM)