

Program

BEASISWA

PEGAWAI

UNIVERSITAS KRISTEN MARANATHA



Never stop learning.
Never stop growing.
-Mel Robbins

Siapa saja yang
bisa mengikuti
program
beasiswa?

Dosen
Tetap

Calon
Dosen
Tetap SL

TAT/
TPAT

Ada jenis beasiswa apa saja?

1. BEASISWA YPTKM

2. BEASISWA MARANATHA

Jenjang studi
yang dapat
diikuti...

S3

S2

S1



SYARAT UMUM
DOSEN:

- Tidak melebihi usia 55 tahun
- Tidak pernah mendapat teguran minimal 6 bulan dari pengajuan
- Surat penugasan dari pimpinan Fakultas
- Dinyatakan lulus magang (bagi CDT)
- Melengkapi berkas pengajuan
- Lulus USM

SYARAT UMUM
TAT/TPAT:

- Masa kerja minimal 5 tahun
- Tidak pernah mendapat teguran minimal 6 bulan dari pengajuan
- Memiliki hasil Penilaian Kinerja yang baik selama 2 tahun berturut-turut
- Direkomendasikan oleh pimpinan Fakultas/UKU
- Melengkapi berkas pengajuan
- Lulus USM

DASAR
KETENTUAN

011/SK/AK/UKM/II/2021
039/SK/AK/UKM/V/2021

DASAR
KETENTUAN

018/PER/UKM/VIII/2022

Informasi:

Bagian Studi Lanjut DSDI Ext. 7402/7430 email: studilanjut.dsdi@maranatha.edu

Persyaratan Berkas

Dosen Tetap

- Surat pengajuan studi lanjut (Ybs ke Kaprodi, Kaprodi ke Dekan dan Dekan ke Wakil Rektor Bidang Sumber Daya)
- Kurikulum/ Brosur tentang Program Studi yang akan ditempuh
- Mengisi formulir A dan D (bisa diunduh di website DSDI)
- Fotokopi KTP
- Mengisi form YPTKM bagi pengajuan Beasiswa YPTKM (bisa diunduh di website DSDI)
- Motivation Letter
- Surat penerimaan beasiswa dari pihak lain (jika ada)
- Rincian biaya kuliah
- Bukti lulus Ujian Saringan Masuk (dapat disusulkan, mendaftar setelah ada persetujuan Pimpinan Universitas)

Calon Dosen Tetap

- Surat pengajuan studi lanjut (Ybs ke Kaprodi, Kaprodi ke Dekan dan Dekan ke Wakil Rektor Bidang Sumber Daya)
- Kurikulum/ Brosur tentang Program Studi yang akan ditempuh
- Mengisi formulir 1, 2, 3 dan 5 (bisa diunduh di website DSDI)
- Fotokopi KTP
- Surat penerimaan beasiswa dari pihak lain (jika ada)
- Rincian biaya kuliah
- Bukti lulus Ujian Saringan Masuk (dapat disusulkan, mendaftar setelah ada persetujuan Pimpinan Universitas)
- Lampiran fotokopi RPKA Fakultas

TAT/TPAT

- Surat pengajuan studi lanjut ybs ke Pimpinan Fakultas/UKU
- Surat pengajuan dari Pimpinan Fakultas/UKU ke Wakil Rektor Bidang Sumber Daya) berisikan rekomendasi studi lanjut
- Kurikulum/brosur tentang Program Studi yang akan ditempuh
- Mengisi formulir Is.d III (bisa diunduh di website DSDI)
- Fotokopi KTP
- Rincian biaya kuliah
- Bukti lulus Ujian Saringan Masuk (dapat disusulkan, mendaftar setelah ada persetujuan Pimpinan Universitas)
- SK lulus RPL (bagi yang mengambil jenjang RPL)
- Lampiran fotokopi RPKA Fakultas/Unit Kerja (biaya hidup & penelitian)

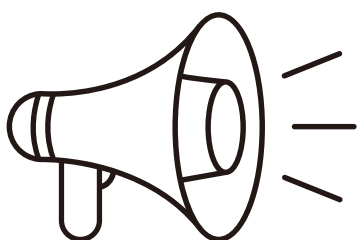
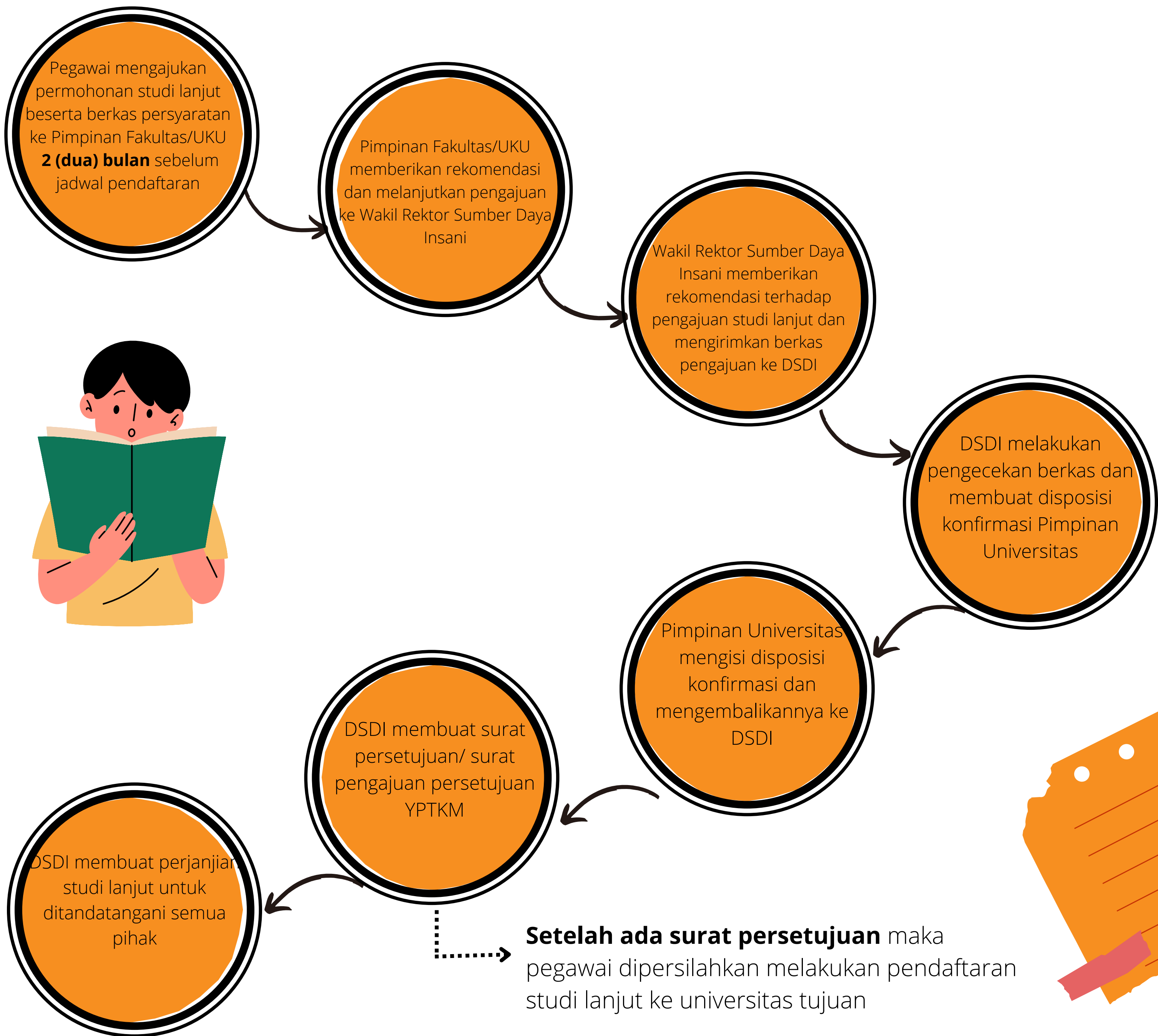
Status Studi lanjut

Status	Tugas Belajar	Ijin Belajar
Dosen Tetap/Calon Dosen Tetap	<ul style="list-style-type: none"> • Tempat studi sesuai kebutuhan • Biaya ditanggung UKM/YPTKM • Masa studi 5 tahun (S3) dan 2 tahun (S2) • Ikatan dinas: 2n+1 • Skema EJM: 250 EJM (kecuali FK & FKG) 	<ul style="list-style-type: none"> • Tempat studi sesuai kebutuhan • Biaya ditanggung sendiri/eksternal • Masa studi 5 tahun (S3) dan 2 tahun (S2) • Ikatan dinas: n+1 • Skema EJM: 192/234/352 EJM (kecuali FK & FKG)
Tenaga Administrasi/ Penunjang Akademik Tetap	<ul style="list-style-type: none"> • Tempat studi di Universitas Kristen Maranatha • Biaya ditanggung UKM • Masa studi 5 tahun (S1) dan 2 tahun (S2) • Ikatan Dinas: 2n+1 	-

Informasi:

Bagian Studi Lanjut DSDI Ext. 7402/7430 email: studilanjut.dsdi@maranatha.edu

ALUR PENGAJUAN STUDI LANJUT

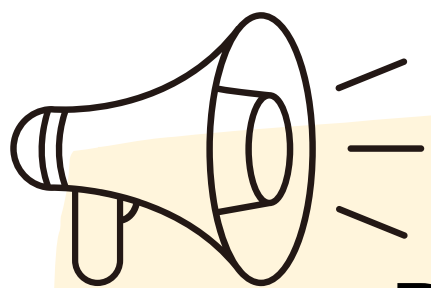
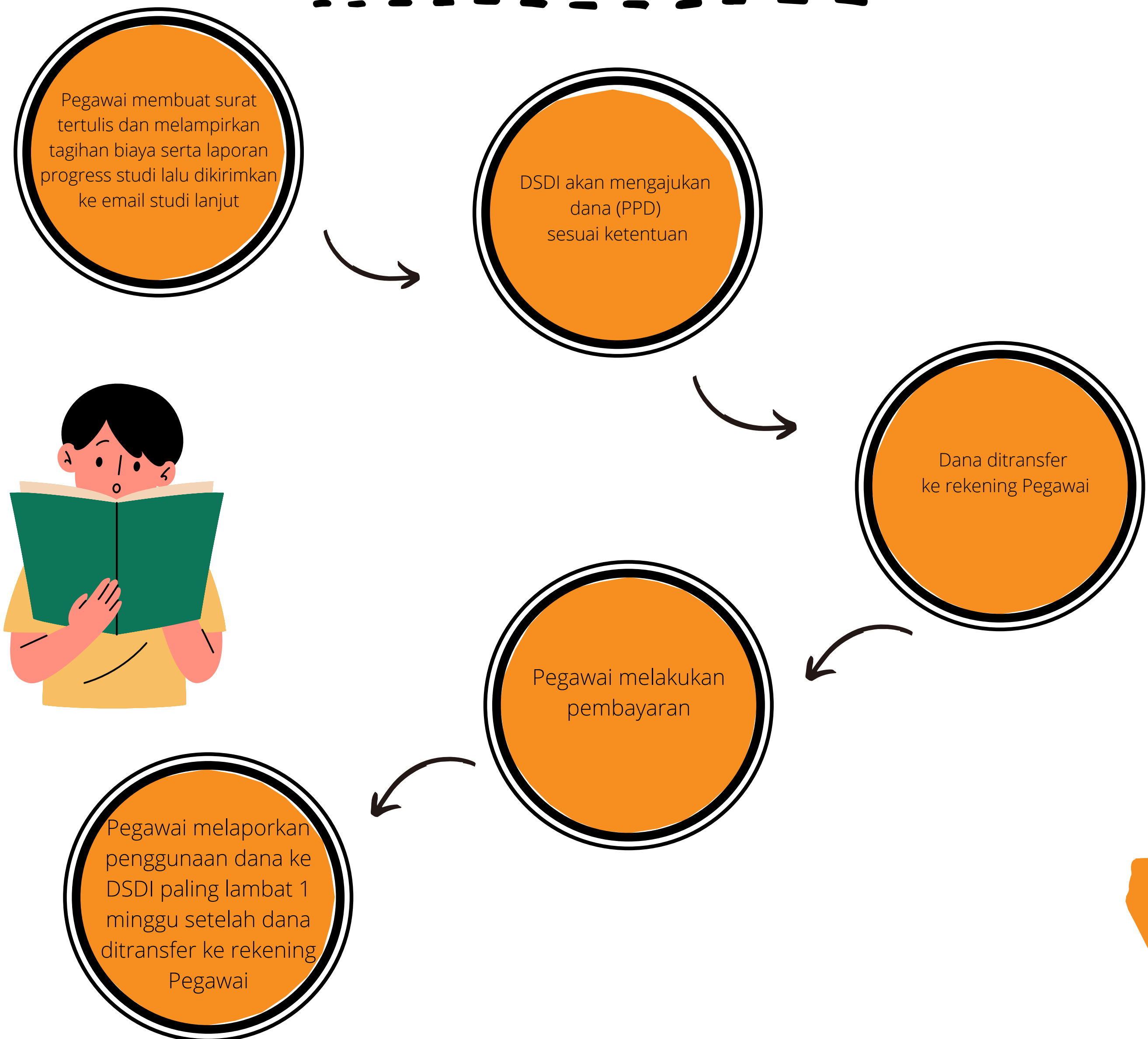


- Surat persetujuan **beasiswa Tenaga Administrasi** akan dikirimkan ke pegawai ybs ditembuskan ke DSDI, DPBA dan Fakultas/UKU terkait.
- Surat persetujuan **beasiswa YPTKM Dosen** akan dikirimkan ke Rektor ditembuskan ke DSDI dan Fakultas terkait.
- Surat persetujuan **beasiswa Maranatha Dosen** akan dikirimkan ke Dosen ybs ditembuskan ke DSDI dan Fakultas terkait.
- Khusus untuk Dosen Tetap, DSDI akan membuat SK Tugas/Ijin Belajar dan DSDI akan mengajukan perubahan data pada SISTER (Status studi, BKD/Serdos) dan Data Internal DSDI (Status studi, Skema EJM)

Informasi:

Bagian Studi Lanjut DSDI Ext. 7402/7430 email: studilanjut.dsdi@maranatha.edu

PROSEDUR PENGAJUAN DANA STUDI LANJUT (BEASISWA YPTKM)

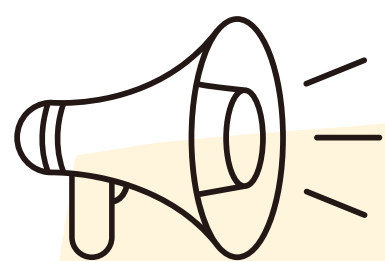
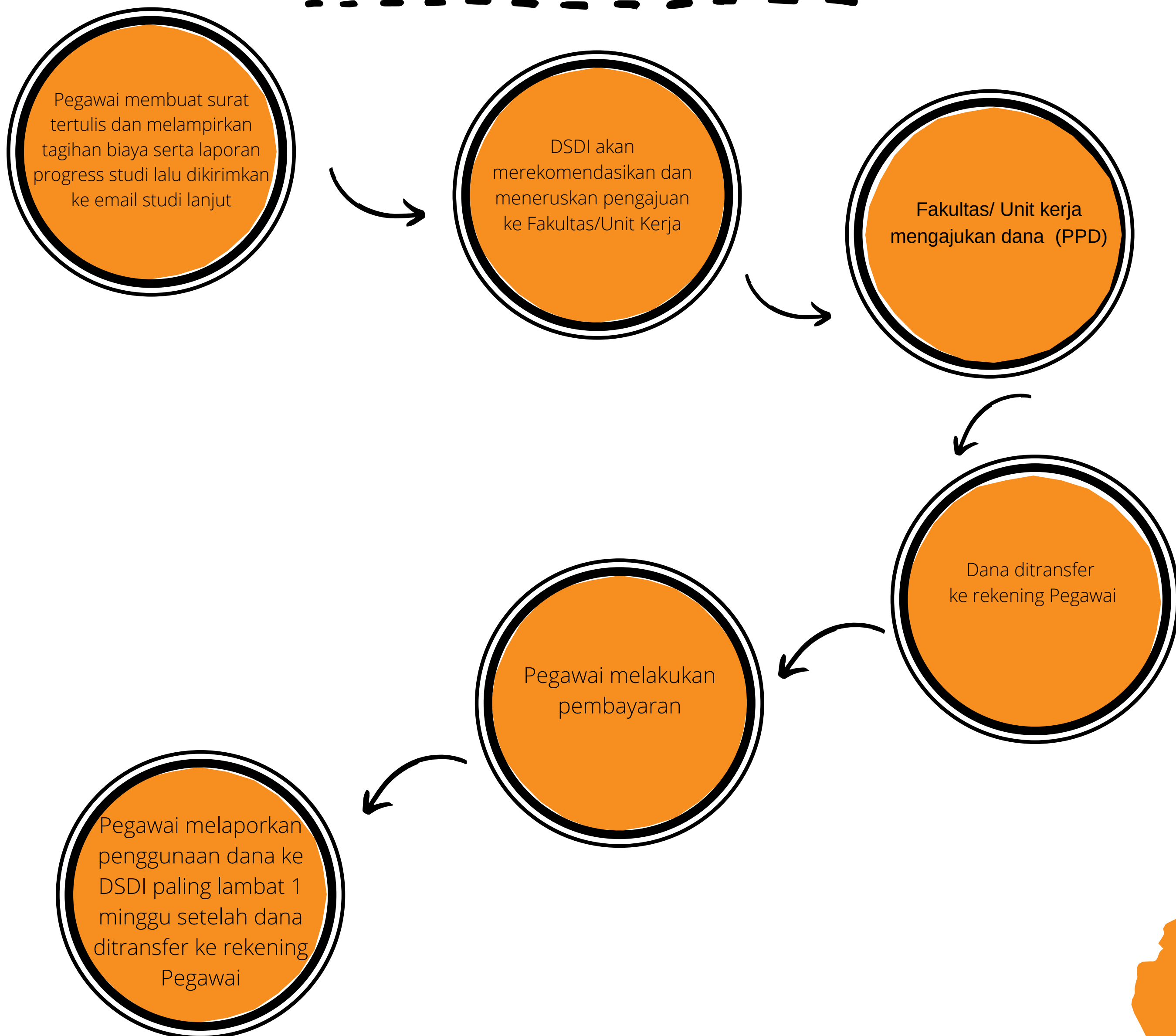


DSDI tidak akan memproses pengajuan dana selanjutnya apabila penggunaan dana sebelumnya belum dilaporkan

Informasi:

Bagian Studi Lanjut DSDI Ext. 7402/7430 email: studilanjut.dsdi@maranatha.edu

PROSEDUR PENGAJUAN DANA STUDI LANJUT (BEASISWA MARANATHA)



DSDI tidak akan memproses pengajuan dana selanjutnya apabila penggunaan dana sebelumnya belum dilaporkan

Informasi:

Bagian Studi Lanjut DSDI Ext. 7402/7430 email: studilanjut.dsdi@maranatha.edu

PROSEDUR KELULUSAN STUDI

1

Pegawai menginformasikan perihal kelulusan studi ke Pimpinan Fakultas/UKU **secara tertulis dengan melampirkan berkas kelulusan yaitu Ijazah dan Transkrip Nilai.**

2

Pimpinan Fakultas menginformasikan perihal kelulusan studi ke Universitas **ditembuskan ke DSDI secara tertulis dengan melampirkan berkas kelulusan yaitu Ijazah dan Transkrip Nilai.**

3

Bagian Studi Lanjut akan menindaklanjuti kelengkapan berkas kelulusan

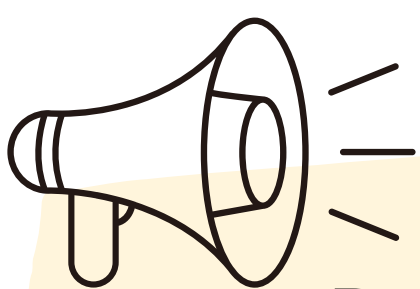
4

Bagi Dosen

1. **Bagian Studi Lanjut akan membuat SK Aktif kembali untuk kepentingan data Dosen di LLDIKTI.**
2. **TMT perubahan & perpindahan EJM akan dilaksanakan sesuai dengan ketentuan yang berlaku.**

5

Bagian Studi Lanjut akan menyampaikan informasi kelulusan ke Bagian Data Kepegawaian dan menyusun rekapitulasi perhitungan masa ikatan dinas.



Berkas Kelulusan yang harus diserahkan ke DSDI:

- Fotokopi Ijazah/penyetaraan
- Transkrip Nilai
- Softcopy Tugas Akhir (3 buah CD)

Informasi:

Bagian Studi Lanjut DSDI Ext. 7402/7430 email: studilanjut.dsdi@maranatha.edu